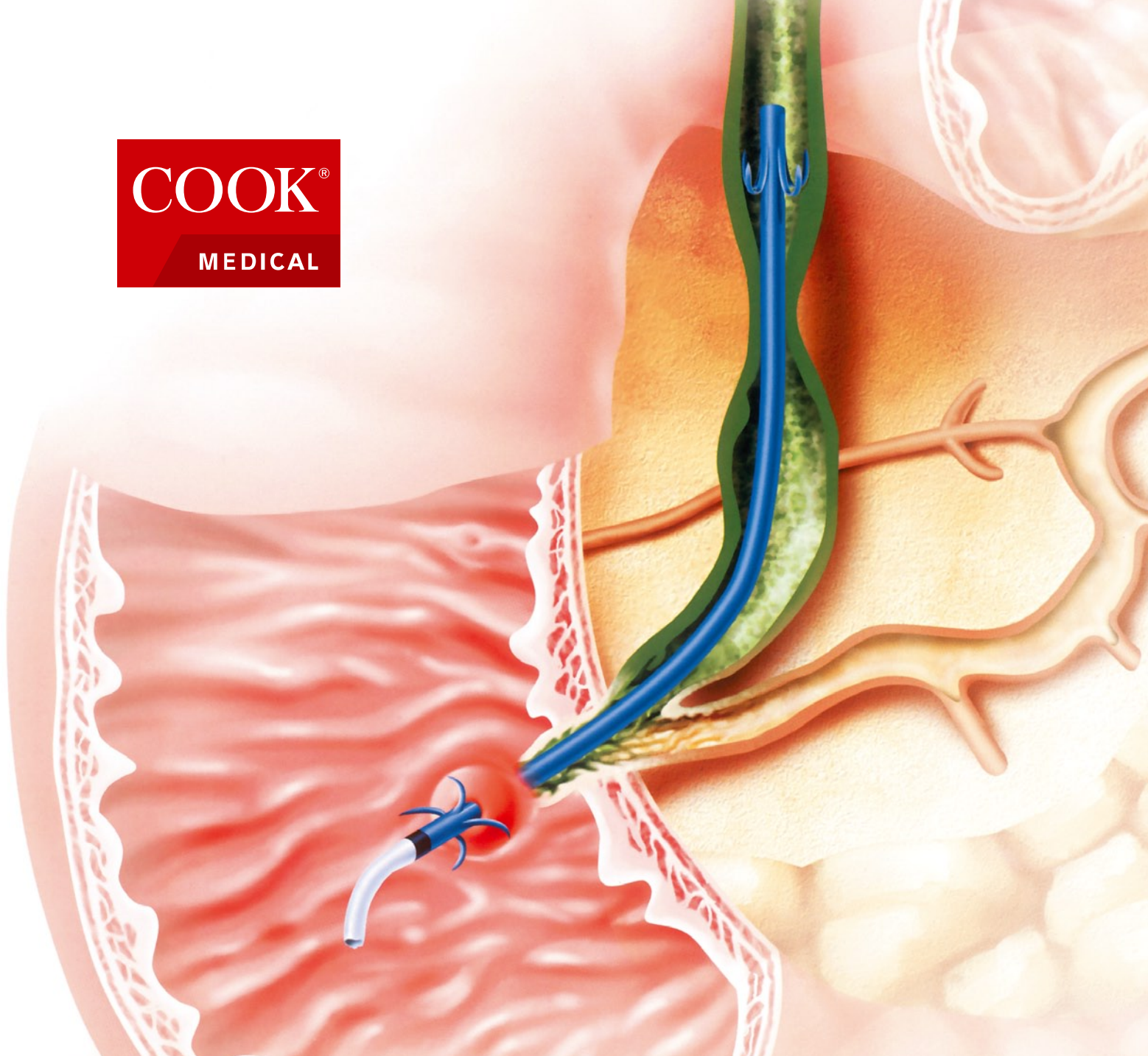


COOK[®]
MEDICAL



Fusion Marathon

АНТИРЕФЛЮКСНЫЙ БИЛИАРНЫЙ СТЕНТ



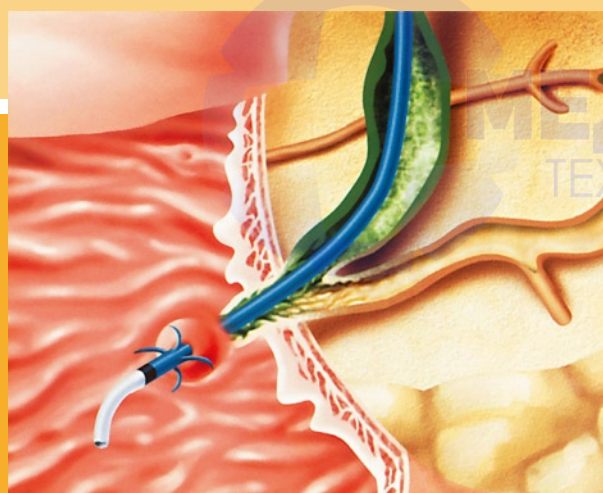
Ритейлер в Беларуси - ООО "Медицинские технологии и сервис"
220015, г. Минск, ул. Пономаренко 35а, оф.037
+375 17 207 13 67 (Тел/факс) +375 33 345 18 59 (MTS)
+375 29 593 48 56 (Velcom) e-mail: info@medte.by
medte.by

Новое Решение в Лечении Билиарных Окклюзий!

Характеристики стандартных пластиковых стентов

- Вероятность окклюзии стента — 40%
- Заброс кишечного содержимого способствует быстрой окклюзии стента
- Средний срок функционирования пластикового стента — 4 месяца

Заключение: дуоденобилиарный рефлюкс играет важную роль в окклюзии пластиковых стентов.



ПРЕИМУЩЕСТВА АНТИРЕФЛЮКСНОЙ КОНСТРУКЦИИ

- Вероятность заброса дуоденального содержимого в 50 раз меньше
- «Сифон эффект»
- «Сифон эффект» обеспечивает свободный ток желчи.

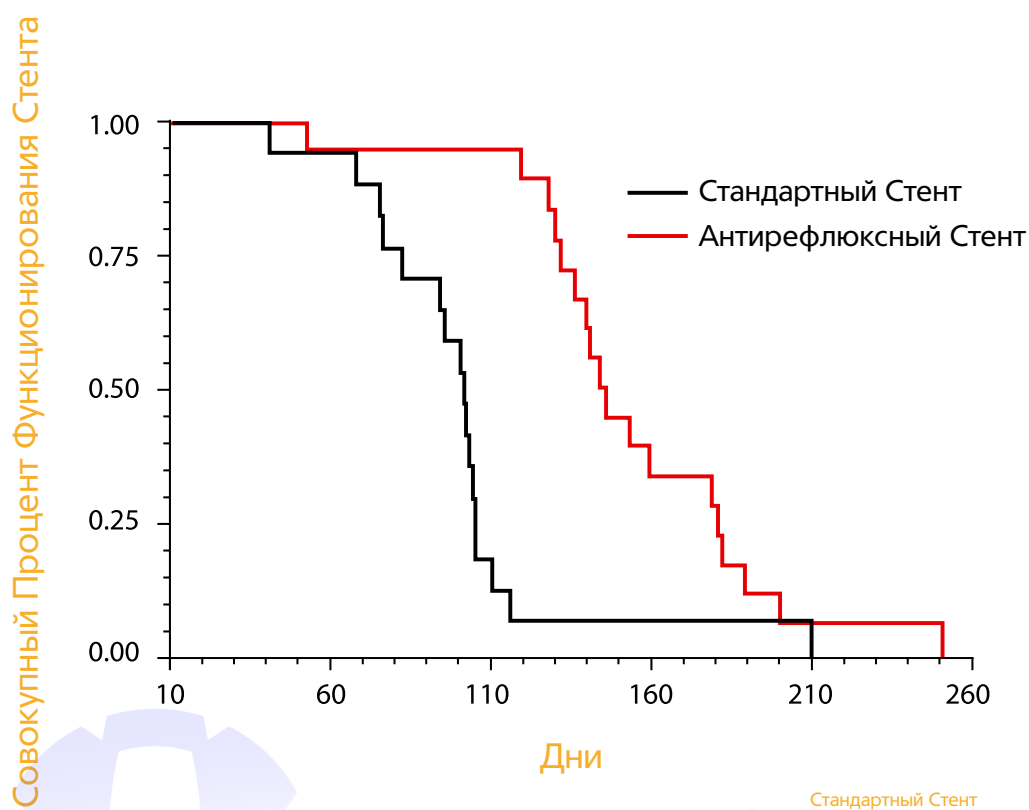
Уникальность свойств клапана позволяет ему смыкаться под действием дуоденального давления, и открываться под действием тока желчи.



Fusion Marathon

АНТИРЕФЛЮКСНЫЙ БИЛИАРНЫЙ СТЕНТ

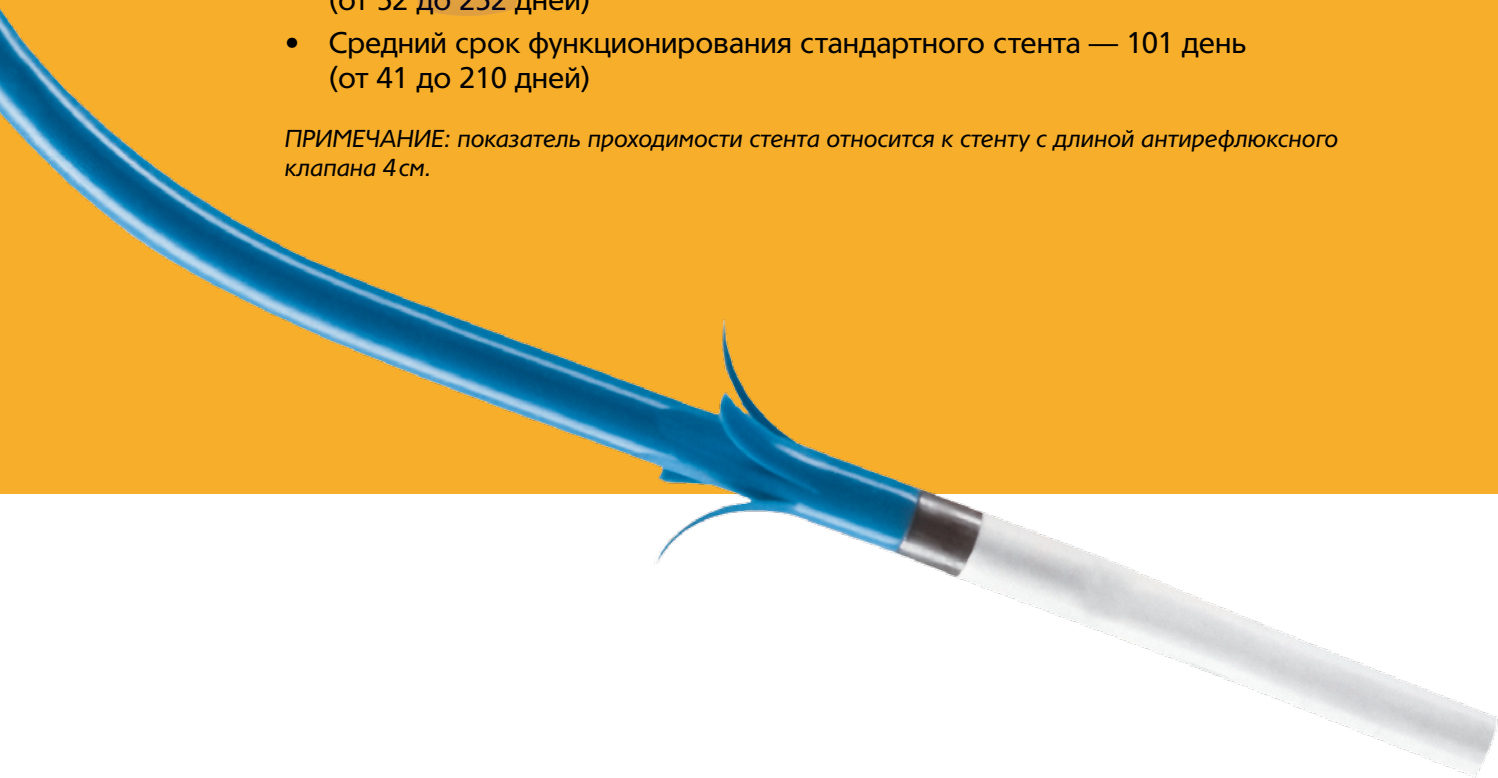
График Kaplan-Meier Функционирования Стента

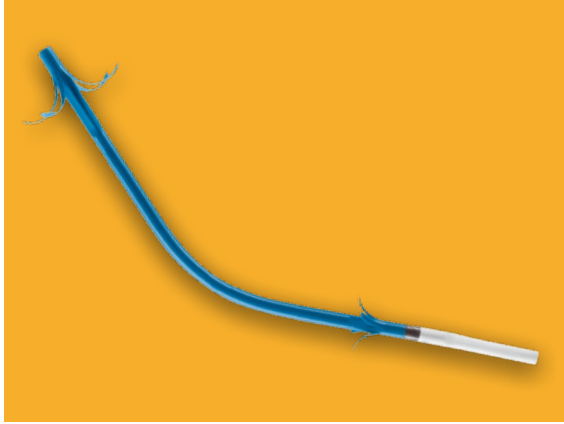


ПОКАЗАТЕЛЬ ПРОХОДИМОСТИ СТЕНТА

- Средний срок функционирования антирефлюксного стента — 145 дней (от 52 до 252 дней)
- Средний срок функционирования стандартного стента — 101 день (от 41 до 210 дней)

ПРИМЕЧАНИЕ: показатель проходимости стента относится к стенту с длиной антирефлюксного клапана 4 см.





Стент в комплекте с доставочным устройством предназначен для дренирования билиарных протоков и уменьшения рефлюкса дуоденального содержимого.

- Уникальность свойств клапана позволяет ему смыкаться под действием дуоденального давления, и открываться под действием тока желчи
- Значительное уменьшение заброса кишечного содержимого

Каталожный номер	Диаметр стента	Расстояние между фиксаторами	Длина антирефлюксного клапана
FS-MAR-10-5	10 FR	5 см	2 см
FS-MAR-10-6	10 FR	6 см	2 см
FS-MAR-10-7	10 FR	7 см	2 см
FS-MAR-10-8	10 FR	8 см	2 см
FS-MAR-10-9	10 FR	9 см	2 см
FS-MAR-10-10	10 FR	10 см	2 см
FS-MAR-10-11	10 FR	11 см	2 см
FS-MAR-10-12	10 FR	12 см	2 см

Минимально необходимый рабочий канал эндоскопа – 4,2 мм. Стент заряжен на доставочном устройстве диаметром 10FR Fusion Oasis Introducer. Рекомендуется использовать с проводником .035" Fusion, который приобретается отдельно.



www.cookmedical.com

Ритейлер в Беларуси - ООО "Медицинские технологии и сервис"
220015, г. Минск, ул. Пономаренко 35а, оф.037
+375 17 207 13 67 (Тел/факс) +375 33 345 18 59 (MTS)
+375 29 593 48 56 (Velcom) e-mail: info@medte.by
medte.by