

Технические данные  
**Свободные** спирали

**Микроспиральи**

MWCE-18S-A, B, C  
MWCE-18S-HILAL  
MWCE-18-NESTER

**Спиральи**

IMWCE-25  
IMWCE-35  
IMWCE-38  
MWCE-35-TORNADO  
MWCE-35-NESTER

# Эмболизационные спиральи COOK



VISIBILITY

KNOWLEDGE

INTELLIGENCE

Технические данные  
**Управляемые** отделяемые спиральи

**Микроспиральи**

DCS-11  
DCS-18  
DCS-18S

**Спиральи**

IMWCE-35-JACKSON  
IMWCE-38-JACKSON



Diagnostic & Interventional Products  
www.cookmedical.com



Ритейлер в Беларуси - ООО "Медицинские технологии и сервис"  
220015, г. Минск, ул. Пономаренко 35а, оф.037  
+375 17 207 13 67 (Тел/факс) +375 33 345 18 59 (MTS)  
+375 29 593 48 56 (Velcom) e-mail: info@medte.by  
medte.by



## Tornado® Microcoils™

Материал: платина

Свойства: более мягкие, чем стальные; установка спирали как малым радиусом, так и большим радиусом в модификации LEF (Large End First)

Применение: сосуды с низким потоком крови; короткие периферические сосуды; сосуды конической формы

Размер: .018" и .035"



## Hilal Microcoils™

Материал: платина

Свойства: более мягкие, чем стальные

Применение: сосуды с высоким потоком крови; сосуды минимального размера

Размер: .018"



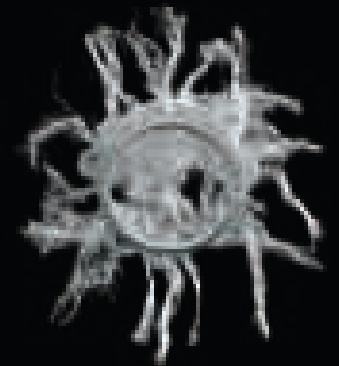
## MReye® Coils

Материал: сплав Inconel

Свойства: более жесткие, чем платиновые

Применение: сосуды с высоким потоком крови; короткие периферические сосуды

Размер: .025", .035" и .038"



## Nester® Coils

Материал: платина

Свойства: наиболее мягкие

Применение: сосуды с низким потоком крови; длинные сосуды

Размер: .018" и .035"



## ABC Microcoils™

Материал: платина

Свойства: более мягкие, чем стальные

Применение: сосуды с низким потоком крови; аневризмы с короткой и широкой шейкой

Размер: .018"



## Jackson Detachable Coils

Материал: сплав Inconel

Свойства: более жесткие, чем платиновые; могут быть предустановлены на доставляющий проводник для большего контроля

Применение: сосуды с высоким потоком крови; длинные сосуды

Размер: .035" и .038"



## Detach™

Материал: платина

Свойства: более мягкие, чем стальные; предустановлены на доставляющем проводнике

Применение: сосуды с высоким потоком крови; артериальная и венозная эмболизация

Размер: .011" и .018"



## PVA

Материал: частицы вспененного поливинилалкоголя

Применение: миома, сосуды печени, почек и т.д.

Рекомендации: PVA-100/200/300 – периферические сосуды малого диаметра. PVA-500/700/1000/2000 – центральные сосуды и сосуды большого диаметра. Для достижения полной окклюзии: первая порция PVA-500, далее PVA-100/200/300



**Расчет размера спирали:**  
Увеличение 20%.  
Например:  
Диаметр сосуда — 8 мм  
Диаметр спирали — 10 мм спирали  
(8 × 20% = 1,6) (1,6 + 8 = 9,6)