



**МЕДИЦИНСКИЕ**  
ТЕХНОЛОГИИ И СЕРВИС

Технологии закрытия  
артериального доступа

---

Аксессуары

**VESSEL CLOSURE  
ACCESSORIES**

Vessel closure  
Accessories



МЕДИЦИНСКИЕ  
ТЕХНОЛОГИИ И СЕРВИС

## Vessel Closure

Устройства закрытия артериального доступа

StarClose SE	80-81
Perclose Proglide	82-83
Prostar XL	84-85

## Accessories

Вспомогательные устройства

Priority Pack	86-87
---------------	-------



# StarClose SE

## Система клипирования сосуда

### Надежность

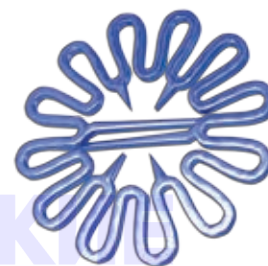
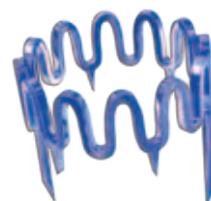
- Клипирование по окружности на 360°
- Закрытие может быть достигнуто и подтверждено на столе
- Раннее вставание – в исследовании RISE<sup>2</sup> среднее время до вставания 6,25 минут
- Быстрый гемостаз – в исследовании CLIP<sup>3</sup> среднее время достижения гемостаза 19,8 секунд

### Простота

- Усовершенствованный дизайн улучшил стабильность и простоту использования
- Пронумерованные окна и шаги наглядно показывают следующее действие и его завершение
- Четыре клика до закрытия

### Экстравазаскулярное закрытие

- Разработано, чтобы не оказывать влияния на просвет сосуда или дистальный кровоток
- Патентованный дизайн нитиноловой клипсы – ничего не остается внутри артерии
- Позволяет осуществлять повторный доступ и закрытие



#### Нумерация шагов

- Дает наглядный алгоритм для интуитивного выполнения процедуры.



#### Нумерация окон

- Обеспечивает визуальное подтверждение завершения очередного шага.



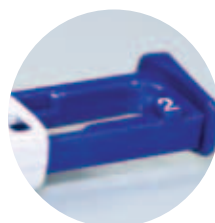
#### Стабилизатор

- Придает устройству большую стабильность.



#### Улучшенный дизайн поршня

- Обеспечивает одномоментное расщепление интродьюсера и раскрытие фиксатора сосуда.



# Видимые отличия

## Клипса снаружи сосуда

### Информация для заказа

Номер по каталогу	Описание	Количество
14679-02	Содержит: <ul style="list-style-type: none"><li>• 1 клипирующее устройство</li><li>• 1 проводник 0.038" 50 см с J-кончиком</li><li>• 1 6F расширитель</li><li>• 1 6F сменный интродьюсер</li></ul>	10 систем в коробке

Клипирующее устройство.....



0.038" 50 см проводник с J-кончиком.....



6F расширитель.....



6F сменный интродьюсер.....



МЕДИЦИНСКИЕ ТЕХНОЛОГИИ И СЕРВИС

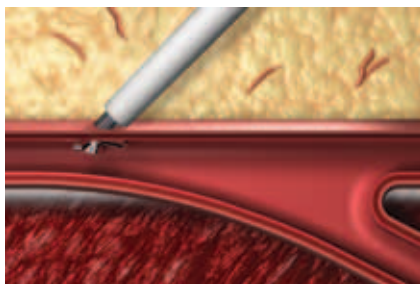
Диаметр закрытой клипсы в натуральную величину: 4 мм



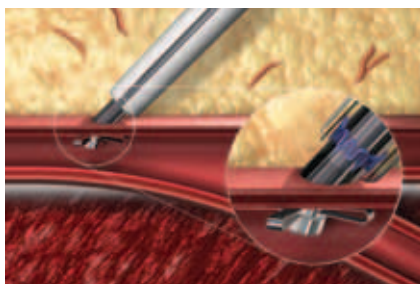
Толщина закрытой клипсы в натуральную величину: 0,2 мм



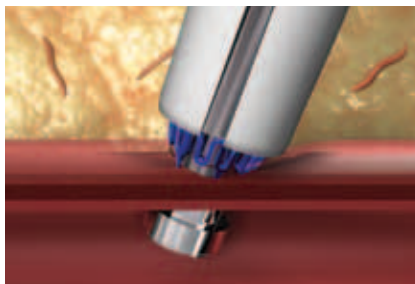
#### 1. Расположение в сосуде



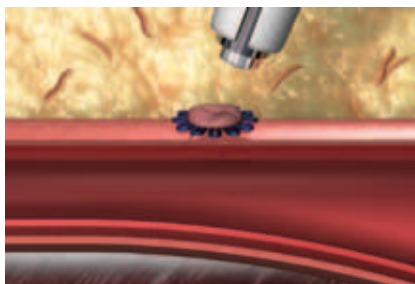
#### 2. Разрывание интродьюсера



#### 3. Установка клипсы



#### 4. Быстрый гемостаз



# Perclose ProGlide

Система ушивания артериальной стенки

## Простота

- Предварительно сформированный узел
- Пронумерованная последовательность действий
- Выполнение процедуры одним оператором с помощью механизма QuickCut
- 5-8F



Предварительно сформированный узел



Выполнение процедуры одним оператором с помощью механизма QuickCut



Пронумерованная последовательность действий

## Надежность

- Надежное<sup>1</sup> ушивание моноволоконной нитью из пропилена
- Минимизация воспалительной реакции
- Гемостаз может быть достигнут и подтвержден на столе
- Нет ограничений для повторного доступа, если предшествующая артериотомия была ушита устройством Perclose ProGlide



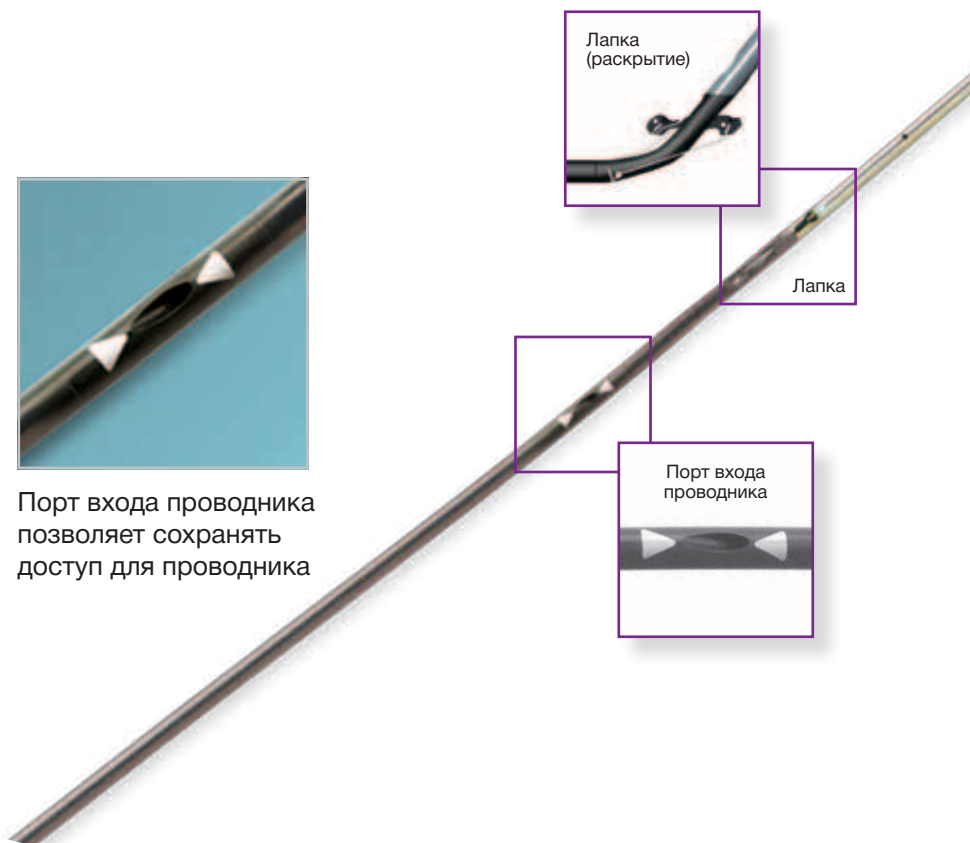
Надежное ушивание моноволоконной нитью из пропилена

## Контроль

- Возможность предварительного закрытия по проводнику
- Сокращение времени достижения гемостаза, госпитализации и выписки



Порт входа проводника позволяет сохранять доступ для проводника



# Для обеспечения полного гемостаза

Теперь с моноволоконной нитью

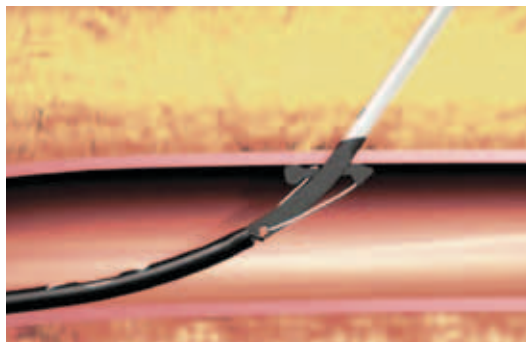
## Информация для заказа

Номер по каталогу	Описание	Количество
12673-05	Включает: <ul style="list-style-type: none"><li>• 1 Perclose ProGlide 6F – Система ушивания артериальной стенки</li><li>• 1 Триммер</li></ul>	10 систем в коробке



МЕДИЦИНСКИЕ  
ТЕХНОЛОГИИ И СЕРВИС

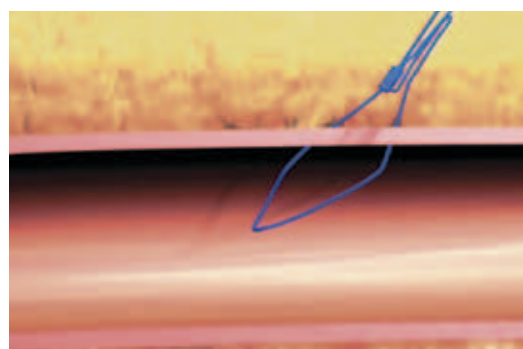
1. Раскрытие лапки



2. Выпускание иглы



3. Соединение нити с предварительно сформированным узлом

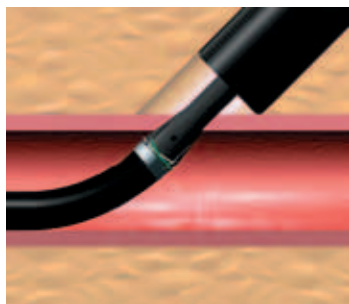


4. Шов сопоставляет ткани вместе, обеспечивая первичное заживление без необходимости формирования тромба для закрытия артериального доступа



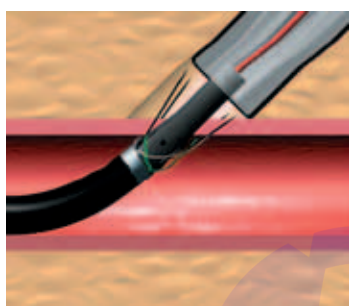
# Prostar XL

Устройство для чрескожного хирургического закрытия сосудов



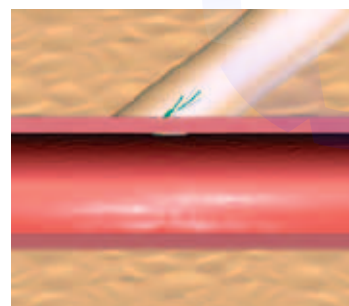
## Закрытие сосудистого доступа до 24F

- Устройство для чрескожного хирургического закрытия сосудов
- Встроенный предилататор для размещения устройства



## Надежное ушивание

- Используются две крученые полиэстеровые нити и четыре нитиноловые иглы для обеспечения закрытия отверстия
- Сосудистый доступ может быть сохранен во время позиционирования



## Улучшенные результаты

- Сокращает время достижения гемостаза, сроки госпитализации и выписки
- Улучшает комфорт пациента и уменьшает осложнения в зоне доступа

- J-кончик гидрофильного катетера
- Проходимый и атравматичный
- Рентгеноконтрастный
- Закругленная втулка производит эффективную диссекцию стенки артерии
- Блокировка стабилизирует устройство и обеспечивает дополнительную безопасность - зубчатое зацепление требуется для снятия блокировки ручки
- Покрытие шовной нити предотвращает спутывание
- Специальный маркер просвета улучшает навигацию устройства
- Выходное отверстие для проводника

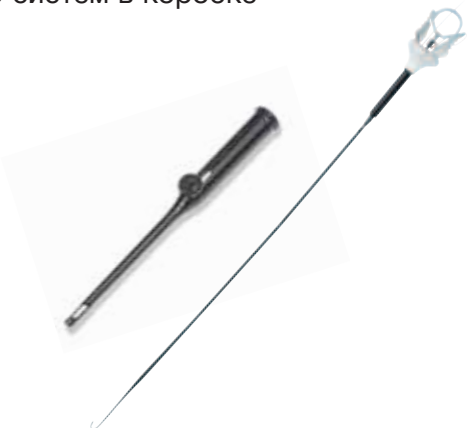


# Клинический лидер чрескожного закрытия сосудистого доступа больших размеров

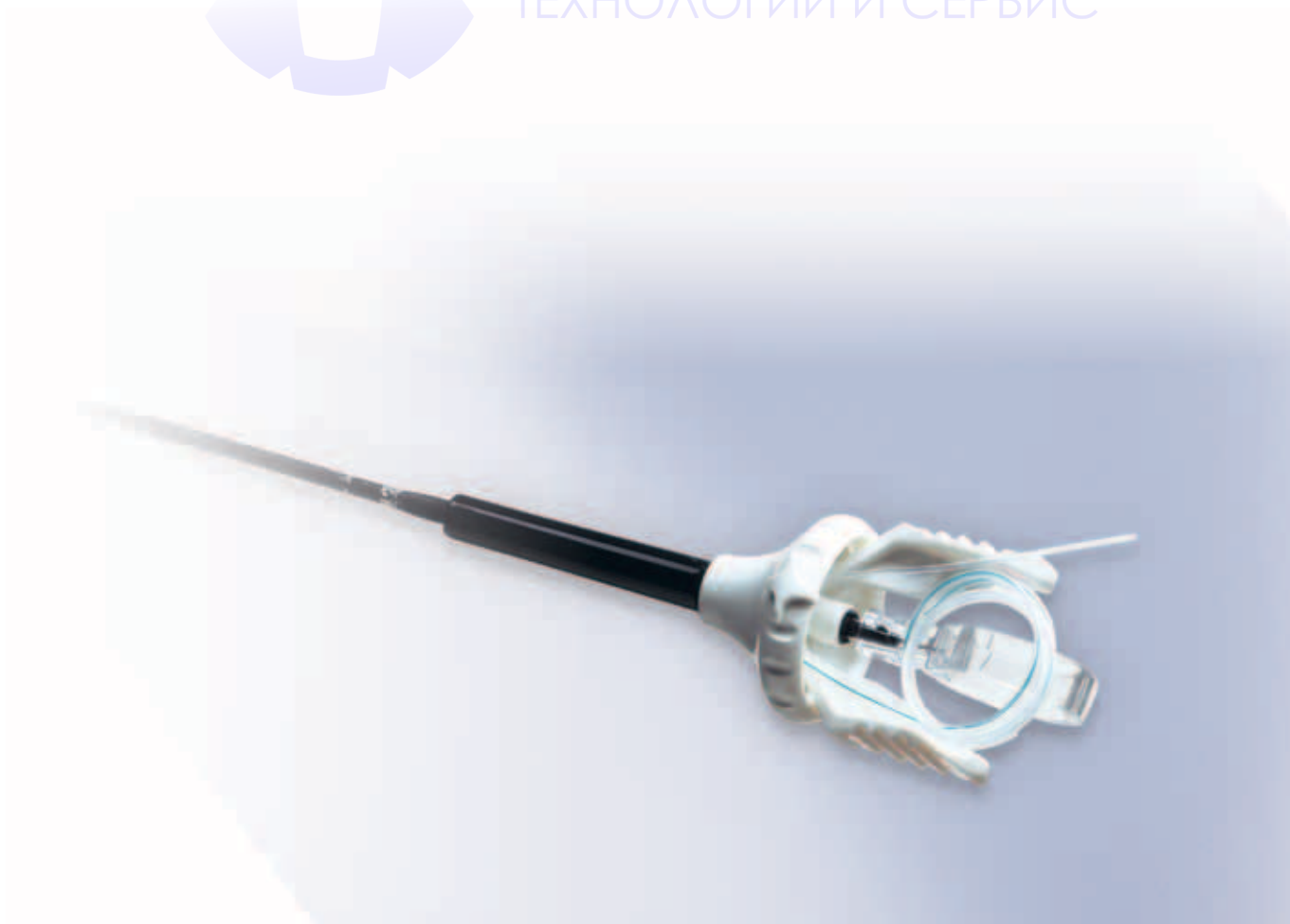
## Закрытие сосудистого доступа до 24F

### Информация для заказа

N по каталогу	Описание	Количество
12322-02	Система включает: <ul style="list-style-type: none"><li>• 1 Prostar XL</li><li>• 1 Проталкиватель узла</li></ul>	5 систем в коробке



**МЕДИЦИНСКИЕ**  
ТЕХНОЛОГИИ И СЕРВИС



# Вспомогательные устройства

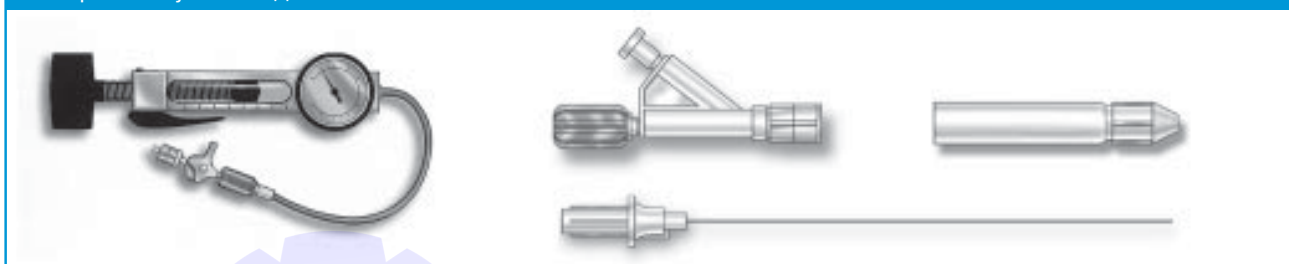
## Priority pack - наборы вспомогательных устройств.

Разработаны для минимизации потери крови и обеспечения чистой, безопасной процедуры.

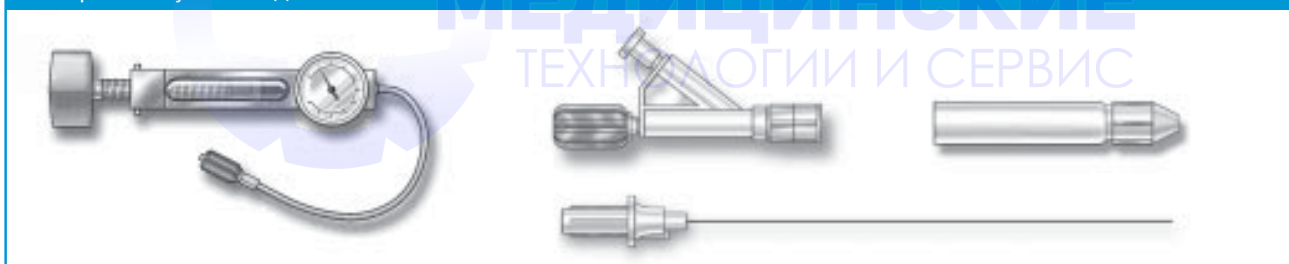
Экономично скомпонованные наборы включают:

1. Инфляционное устройство
2. Гемостатический клапан Copilot или RHV
3. Интродьюсер для проводника
4. Устройство для вращения проводника

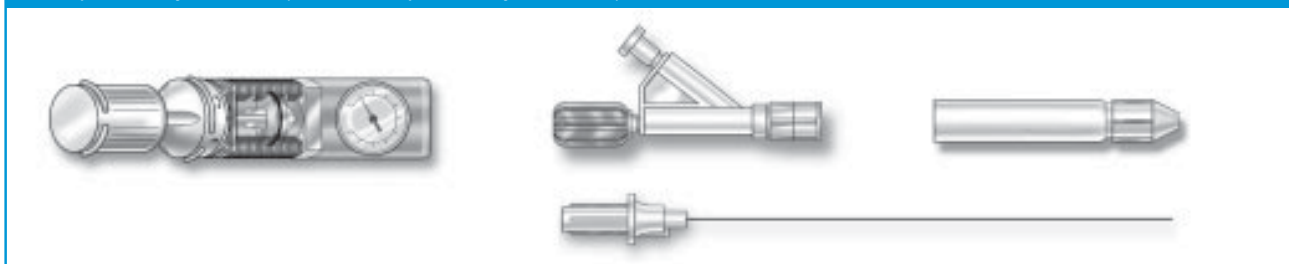
Набор «Priority Pack» 1 для ЧКА



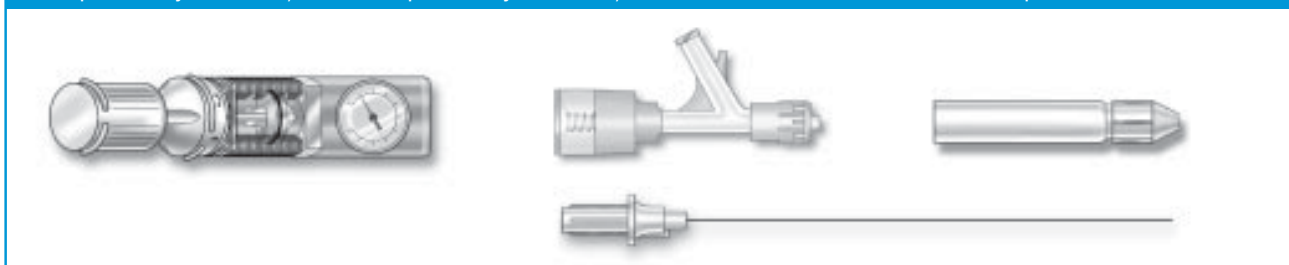
Набор «Priority Pack» 2 для ЧКА



Набор «Priority Pack» 20/20 и Набор «Priority Pack» 20/30 с гемостатическим клапаном RHV



Набор «Priority Pack» 20/20 и Набор «Priority Pack» 20/30 с гемостатическим клапаном Copilot



## Информация для заказа

### Набор «Priority Pack» 1 для ЧКА

Номер по каталогу	Совместимый комплект	Шприц [см <sup>3</sup> /мл]	Манометр [бар/АТМ]	Диаметр [дюйм/мм]	Проводник [дюйм/мм]
1000185	Deflator Plus 30 Inflation Device	10	30		
	.096 Rotating Hemostatic Valve			.096/2.44	
	Guide Wire Introducer				.010 – .018/0.25 – 0.45
	Torque Device				.010 – .018/0.25 – 0.45
1000185-115	Deflator Plus 30 Inflation Device	10	30		
	.115 Rotating Hemostatic Valve			.115/2.92	
	Guide Wire Introducer				.010 – .018/0.25 – 0.45
	Torque Device				.010 – .018/0.25 – 0.45

### Набор «Priority Pack» 2 для ЧКА

22296	Deflator Plus 20 Inflation Device	10	20		
	.096 Rotating Hemostatic Valve			.096/2.44	
	Guide Wire Introducer				.010 – .018/0.25 – 0.45
	Torque Device				.010 – .018/0.25 – 0.45

### Набор «Priority Pack» 20/20 и набор «Priority Pack» 20/30 для ЧКА для ЧКА с гемостатическим клапаном RNV

22297	20/20 Deflator Inflation Device	20	20		
	.096 Rotating Hemostatic Valve			.096/2.44	
	Guide Wire Introducer				.010 – .018/0.25 – 0.45
	Torque Device				.010 – .018/0.25 – 0.45
1000186	20/30 Deflator Inflation Device	20	30		
	.096 Rotating Hemostatic Valve			.096/2.44	
	Guide Wire Introducer				.010 – .018/0.25 – 0.45
	Torque Device				.010 – .018/0.25 – 0.45
22297-115	20/20 Deflator Inflation Device	20	20		
	.115 Rotating Hemostatic Valve			.115/2.92	
	Guide Wire Introducer				.010 – .018/0.25 – 0.45
	Torque Device				.010 – .018/0.25 – 0.45
1000186-115	20/30 Deflator Inflation Device	20	30		
	.115 Rotating Hemostatic Valve			.115/2.92	
	Guide Wire Introducer				.010 – .018/0.25 – 0.45
	Torque Device				.010 – .018/0.25 – 0.45

### Набор «Priority Pack» 20/20 и набор «Priority Pack» 20/30 для ЧКА для ЧКА с гемостатическим клапаном Copilot

1003326	20/20 Deflator Inflation Device	20	20		
	Copilot Bleedback Control Valve			.096/2.44	
	Guide Wire Introducer				.010 – .018/0.25 – 0.45
	Torque Device				.010 – .018/0.25 – 0.45
1003327	20/30 Deflator Inflation Device	20	30		
	Copilot Bleedback Control Valve			.096/2.44	
	Guide Wire Introducer				.010 – .018/0.25 – 0.45
	Torque Device				.010 – .018/0.25 – 0.45